

AddPac IP-Next190

Гибридная мини АТС для офиса (до 200 абонентов, до 50 одновременных разговоров), 4 слота под модули N1



Гибридная мини АТС IPNext190 предназначена для организации телефонии в офисе, подключения удалённых абонентов через интернет.

Путём установки интерфейсных модулей типа N1 к АТС можно подключить от 8 до 32 FXS/FXO – линий, до 2-х потоков E1. Модули серии N1 поддерживают горячую замену, могут быть установлены/заменены во время работы IP-АТС.

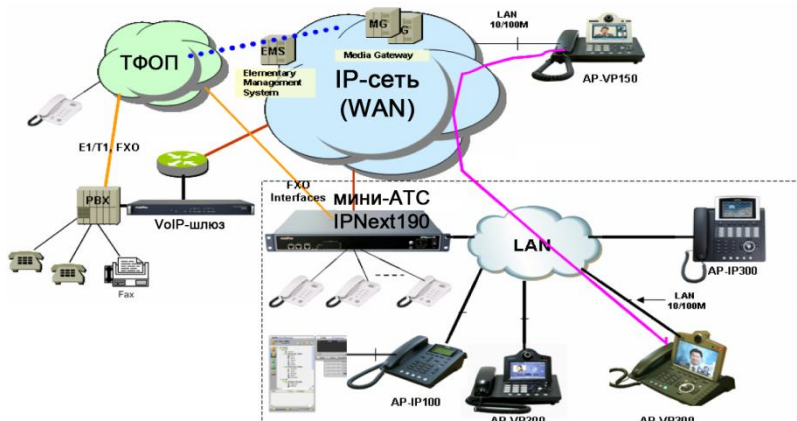
Управление осуществляется через командную строку Telnet (CLI промышленного стандарта), консольный порт RS232, через web-интерфейс (WSMM).

Гибридная мини АТС IPNext190 поддерживает передачу и приём многостраничного факса по протоколу T.38.

Гибридная мини АТС IPNext190 имеет высокую наработку на отказ (MTBF более 100'000 часов).

Ключевые функции:

- Модульный дизайн, 4 слота под модули N1
- Совместимые модули:
 - ✓ AP-N1-FXS8,
 - ✓ AP-N1-FXO8,
 - ✓ AP-N1-FXS404
 - ✓ AP-N1-1E1
 - ✓ AP-N1-2E1
- Стальной корпус с возможностью установки в 19" монтажный конструктив (1U)
- Мультисистемность (SIP/H.323/SSCP)
- Более 6000 маршрутов в Dial Plan
- Кодеки G711a/u-law, G.723.1, G.726, G.729ab
- APOS WSMM, конфигурирование командной строкой и через web-интерфейс
- Гибкая конфигурация IVR
- Логирование и поиск неисправности на линии, встроенный сетевой анализатор



Спецификация IPNext190

CPU PowerPC PPC405EP
RAM 128 MB DDR2

Операционная система –
APOS g2

Интерфейсы: 4 слота N1
(поддержка аналоговых и
цифровых карт N1)
Консольный RS232 порт
(консольный кабель DB9 <->
RJ45 в комплекте)
2xFastEthernet10/100TX

Индикация: питание,
активность LAN0, LAN1,
активность телефонных линий,
Подключение к PSTN

Телефония

Количество регистраций

модель	регистрации*
IPNext190-50	50
IPNext190-100	100
IPNext190-200	200

* - возможность программного
расширения до 200 регистраций

Количество одновременных
разговоров (concurrent calls): **50**

Регистрации в городской сети
IP: SIP/H.323,
аналоговые линии: FXO,
цифровые линии: E1

Подключение телефонных
аппаратов IP: SIP /SSCP,
аналоговые - через FXS карты

Конференции

Количество регистраций: 2
Количество участников: 4

Селекторное совещания
“Push-to-Talk”, количество
участников: 50

Безопасность

Пакетный фильтр на основе
листов доступа ACLs

PAP/CHAP - авторизация

Соответствие стандартам

SIP 2.0 (RFC 3261)
H.323

Кодеки: G711a/u-law, G.723.1,
G.726, G.729ab

Передача DTMF сигнала:
- режим SIP INFO
- режим RFC2833
- режим INBAND

Трансляция Caller ID (SIP →
FXS)

Передача факса T.38 (G.711,
G.729):
- входящий вызов
- исходящий вызов

Сетевые протоколы

Fast Ethernet (авто
определение скорости и
режима дуплекса, прямой
кабель или cross-over)

tagget VLAN 802.1q
(возможность регистрация в
Voice VLAN и проброса Data
VLAN)

Метка CoS (802.1q)
Метка QoS (DSCP)
STP/RSTP
NAT/PAT (трансляция IP-
адреса и портов)
NTP (синхронизация времени)

Контроль

Логирование процессов
(статистика звонков,
регистрация на SIP-сервере и
т.д.)

- Хранение до 200 логов
в памяти устройства.
- Отправка логов по
протоколу Syslog

Отладка / Debug
сетевые процессы:

- установление
соединения с SIP-
сервером.
- SIP-Tracer и т.д.

Резервирование

- Средняя наработка на
отказ (MTBF) более
100'000 часов
непрерывной работы
- Резервирование АТС по
технологии “Clustering”
(2 АТС с единым
планом нумерации и
виртуальным “IP”)

Услуги оператора

- Ожидание вызова
- Удержание вызова
(RFC2543, RFC3264)
- Поддержка символов
«*», «#» в номерном
плане

Конфигурирование

- Web-интерфейс
- Telnet
- SNMP v2

Обновление ПО

- TFTP
- FTP

Прочее

Электропитание от встроенного
блока питания AC 110-220В,
потребляемая мощность: не
более 110 Вт

Габариты ШxГxВ: 440x319x56
мм,
вес нетто: 5,0 кг

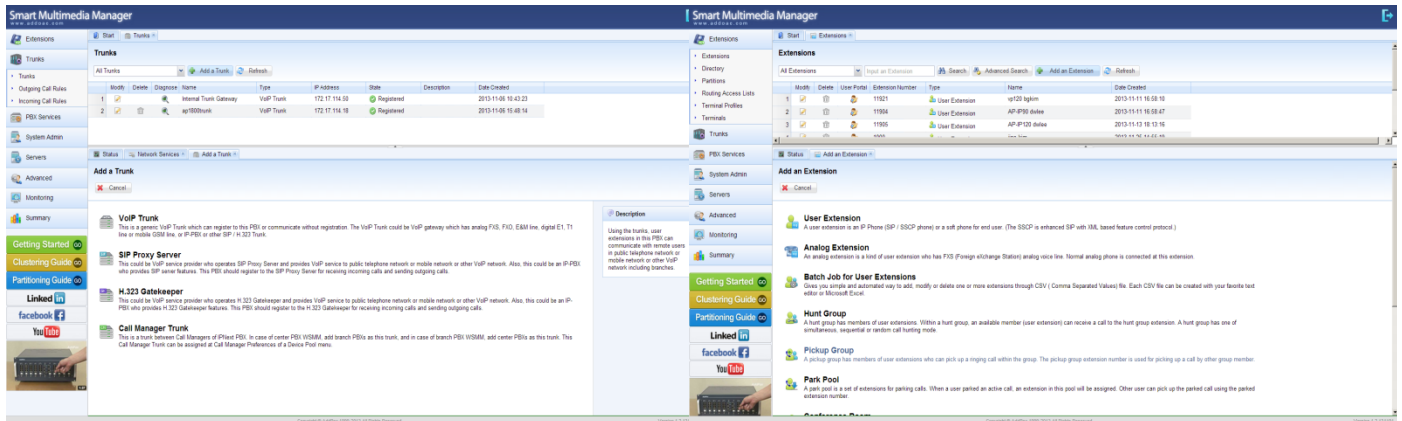
(в комплекте набор для
крепления в 19” стойку)

Температурный режим:
Эксплуатация 0° – 45° ,
влажность 5 -95%
Хранение -40° – 85°

Производитель:
AddPac Technology Co., Ltd.
(фабрика: 2F, Jeong-Am Bldg.,
769-12, Yeoksam-Dong,
Kangnam-Gu, Seoul, 137-072,
KOREA)

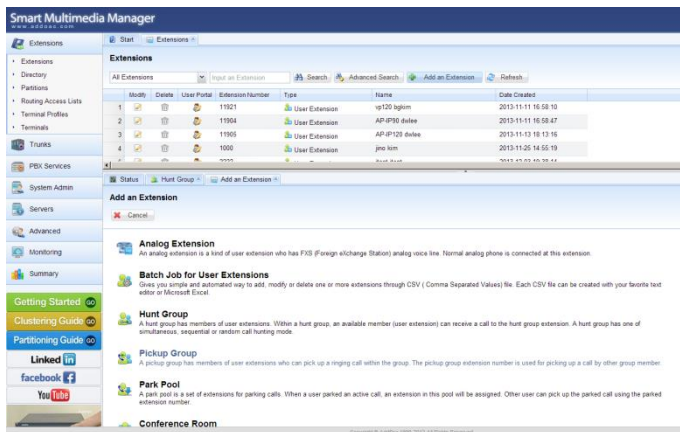
Операционная система WSMM для IPNext190

Чтобы настроить АТС IPNext190 не требуется устанавливать дополнительное программное обеспечение. Операционная система APOS g2 WSMM обеспечивает гибкую конфигурацию АТС через web-интерфейс в любом браузере. Автоматическая система подсказок с видео-примерами помогает разобраться в настройках даже специалисту без опыта работы с IP-АТС AddPac.

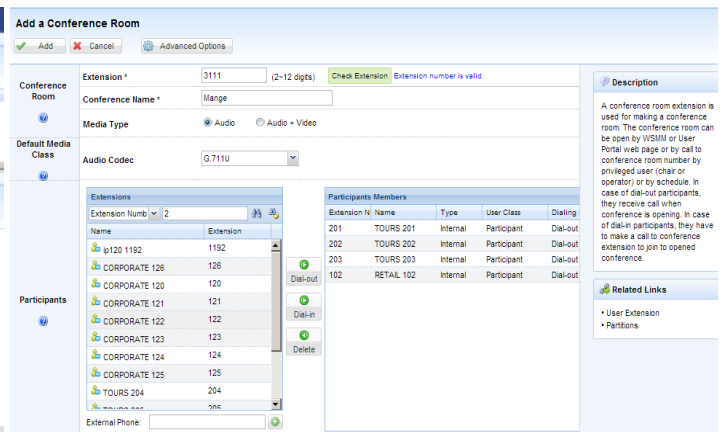


настройка соединительных линий

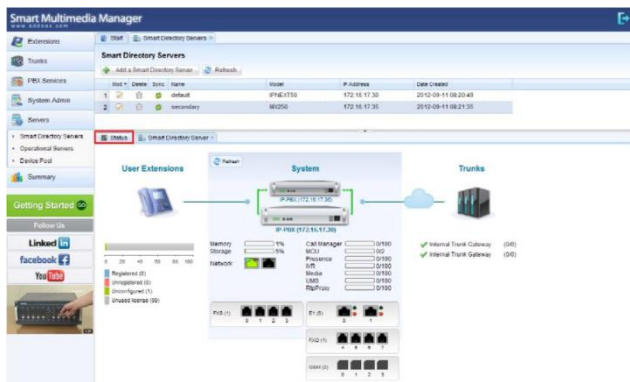
добавление внутренних номеров



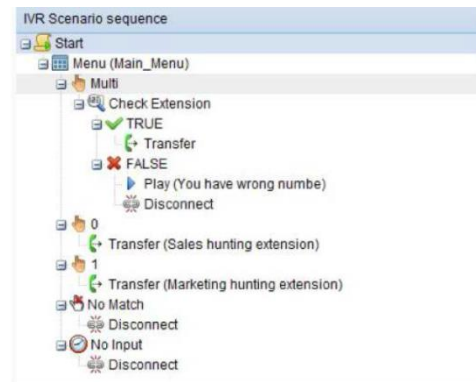
добавление группы поиска «Hunting Group»



создание конференц-комнаты



настройка резервирования «Clustering»



настройка сценария «IVR»