

AddPac IPNext

Смена операционной системы станций серии IP-NEXT на новую ОС WSMM

Москва

Смена операционной системы станций серии IP-NEXT на новую ОС WSMM

План действий:

- 1)Обновить прошивку
- 2)Удалить всю предыдущую конфигурацию (erase).
- 3)Перезагрузить станцию
- 4)Назначить ip-адрес и сменить лицензию (если требуется)
- 5)Ввести Ldap Auto Backup & Recovery Command

Смена операционной системы станций серии IP-NEXT на новую ОС WSMM

Прописываем IP адрес станции если его нет, и включаем FTP сервер.

```
Booter#  
Booter# conf term  
Booter(config)# int fast 0/0  
Booter(config-if)# ip addr 10.17.10.135 255.255.255.0  
Booter(config-if)#  
Booter(config-if)#  
Booter(config-if)# ex  
Booter(config)#  
Booter(config)# ftp serv  
FTP is already enabled.  
Booter(config)#  
Booter(config)#  
Booter(config)#  
7927800(0x78f7f8) bytes are received and version is "8.50.013" at 0xbc000000  
The "system software" is updated.  
█
```

Смена операционной системы станций серии IP-NEXT на новую ОС WSMM

Прошиваем станцию новой прошивкой ipnext50w_g2_v8_50_013.bin с компьютера используя протокол FTP. Login/Password root/router

```
C:\Documents and Settings\glimarenko1>
C:\Documents and Settings\glimarenko1>ftp
ftp> open 10.17.10.135
Связь с 10.17.10.135.
220 Booter FTP server (Version 5.1.6) ready.
Пользователь (10.17.10.135:(none)): root
331 Password required for root.
Пароль:
230 User root logged in.
ftp> hi
200 Type set to I.
ftp> put ipnext50w_g2_v8_50_013.bin
200 PORT command successful.
150 Opening BINARY mode data connection for 'ipnext50w_g2_v8_50_013.bin'.
226 Transfer complete.
ftp: 7927800 байт отправлено за 2,38 (сек) со скоростью 3338,02 (КБ/сек).
ftp>
```

Смена операционной системы станций серии IP-NEXT на новую ОС WSMM

Перезагружаем станцию для вступления новой прошивки в действие и сбрасываем конфигурацию станции командой `erase`, затем снова перезагружаем станцию.

```
Welcome, APOS(tm) Kernel Version 8.50.013.  
Copyright (c) 1999-2008 AddPac Technology Co., Ltd.  
  
User Access Verification  
  
Login: root  
Password:  
IP-PBX> en  
IP-PBX#  
IP-PBX#  
IP-PBX#  
IP-PBX#  
IP-PBX# erase  
IP-PBX# erase  
IP-PBX# erase startup-config  
IP-PBX# erase startup-config  
IP-PBX# erase startup-config  
IP-PBX#
```

Dialplan

Если необходимо сменить лицензию на станции, смотрим mac-адрес на WAN порту станции, и запрашиваем лицензию у дистрибьютора

```
<cr>
IP-PBX# show int fast 0/0
Interface FastEthernet0/0
  flags=8043<UP,BROADCAST,RUNNING,MULTICAST>  index 2 metric 0 mtu 1500 ipv6 mtu
  1500
  mac address 0002.a408.03b0
  inet 10.17.10.135 255.255.255.0 broadcast 10.17.10.255
  inet6 fe80::202:a4ff:fe08:3b0/64

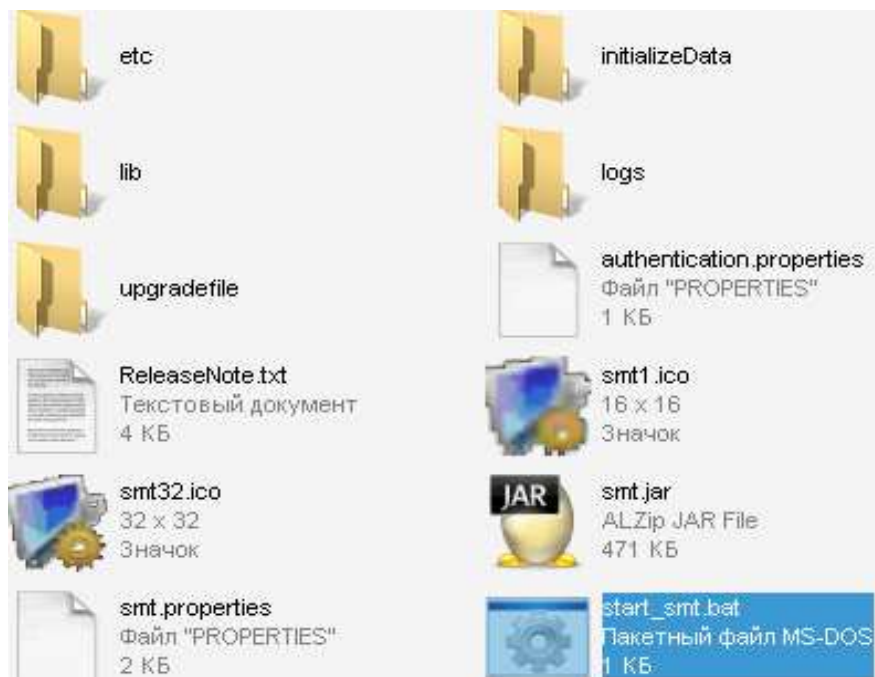
  FastEthernet0/0 is UP, Line protocol is UP
  QoS control is disabled
  interface type is 100Base-TX
  link status is 100 Mbps (FULL-DUPLEX)
  6840 packets input, 984887 bytes, 0 no buffers
  Received 0 runts, 0 giants
  0 input errors, 0 CRC, 0 frame
    0 length, 0 overrun, 0 ignored
  1 packets output, 46 bytes, 0 drops
  0 output errors, 0 collision, 0 interface resets
    0 collisions, 0 late collisions, 0 deferred
    0 lost carrier, 0 no carrier

IP-PBX#
```

Смена операционной системы станций серии IP-NEXT на новую ОС WSMM

Заходим в распакованную папку установочной программы WSMM (распаковывать установочный архив рекомендуется программой allzip), и в директории SMT_v2.1.8_wsmm_1.2.130325\etc меняем имя файла smt.ko.xml на smt.ru.xml

Далее запускаем установку WSMM (start_smt.bat).

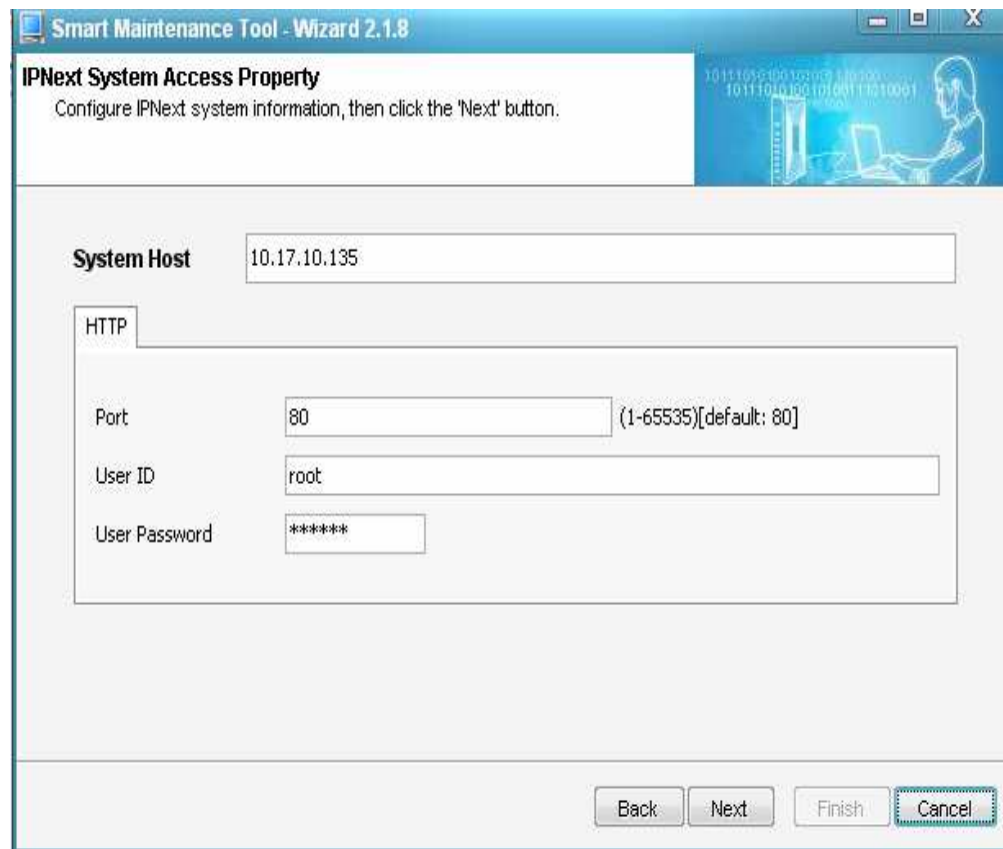


Смена операционной системы станций серии IP-NEXT на новую ОС WSMM



Смена операционной системы станций серии IP-NEXT на новую ОС WSMM

Вводим адрес присвоенный IP-NEXT в предыдущем шаге и вводим стандартные логин и пароль.



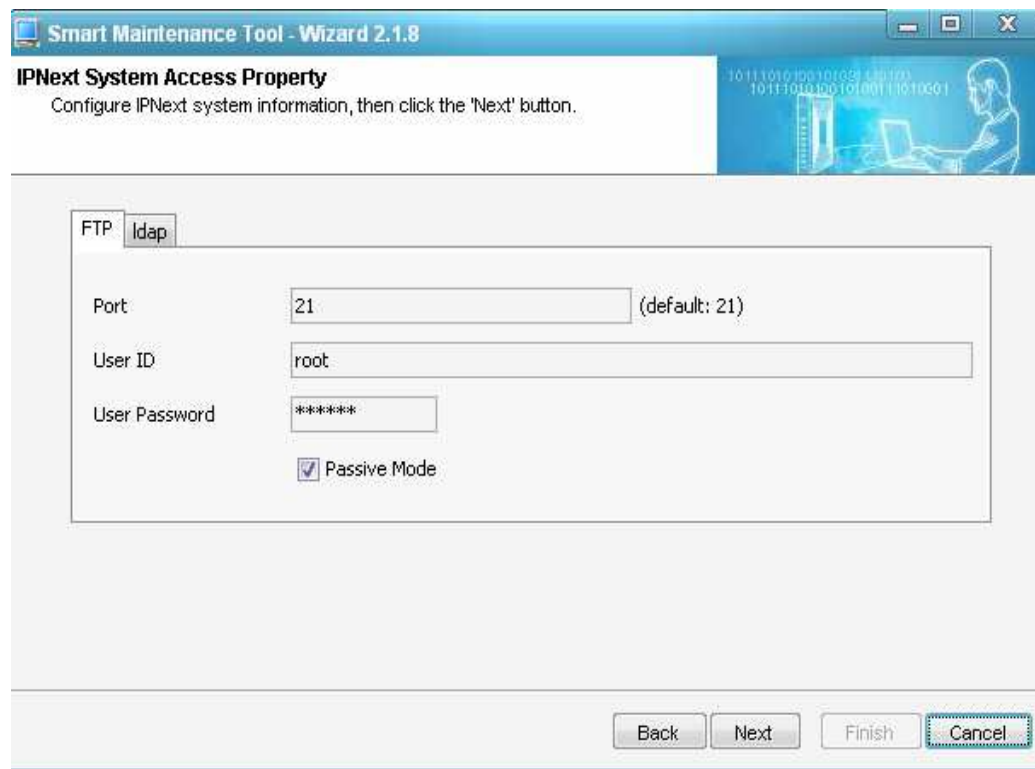
The screenshot shows a window titled "Smart Maintenance Tool - Wizard 2.1.8" with the following configuration details:

- System Host:** 10.17.10.135
- HTTP Port:** 80 (with a note: (1-65535)[default: 80])
- User ID:** root
- User Password:** *****

At the bottom of the window, there are four buttons: "Back", "Next", "Finish", and "Cancel".

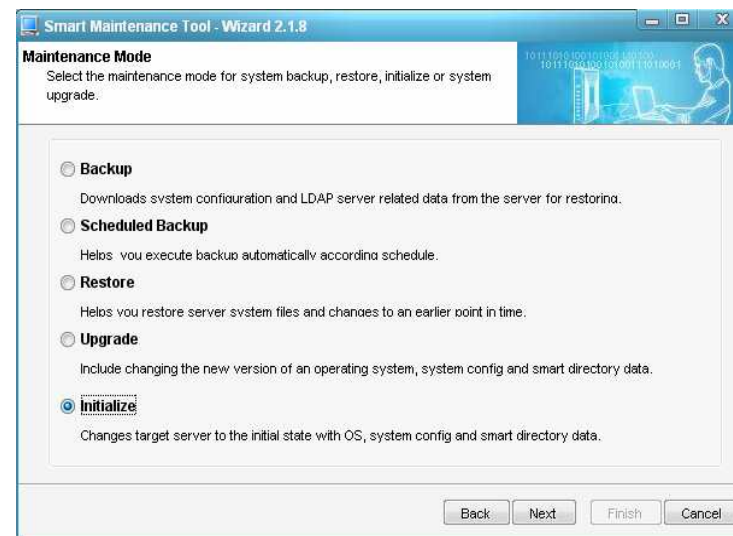
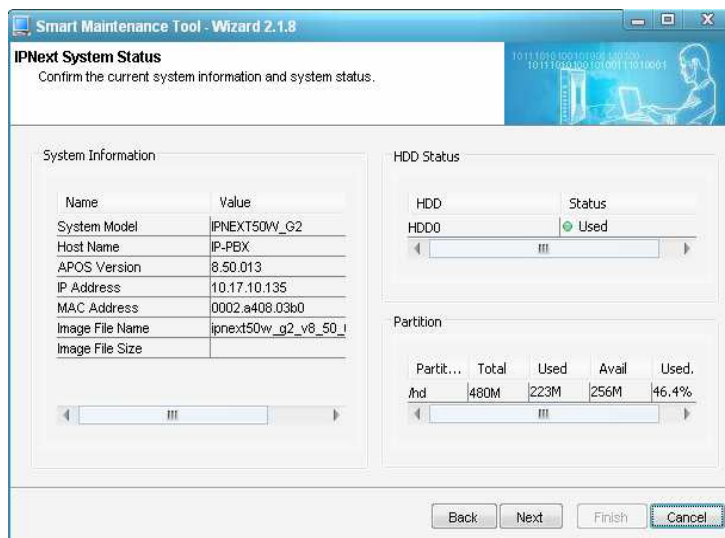
Смена операционной системы станций серии IP-NEXT на новую ОС WSMM

Оставляем все стандартно



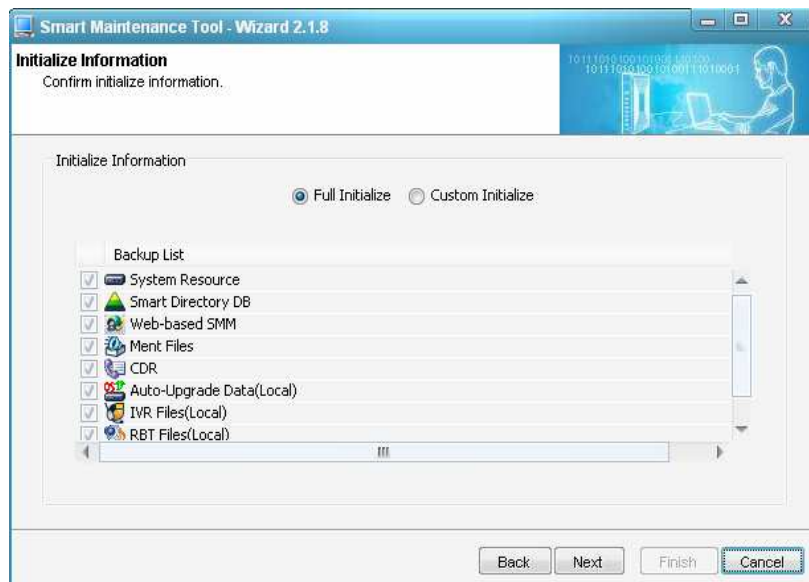
Смена операционной системы станций серии IP-NEXT на новую ОС WSMM

Выбираем Initialize и ждем Next



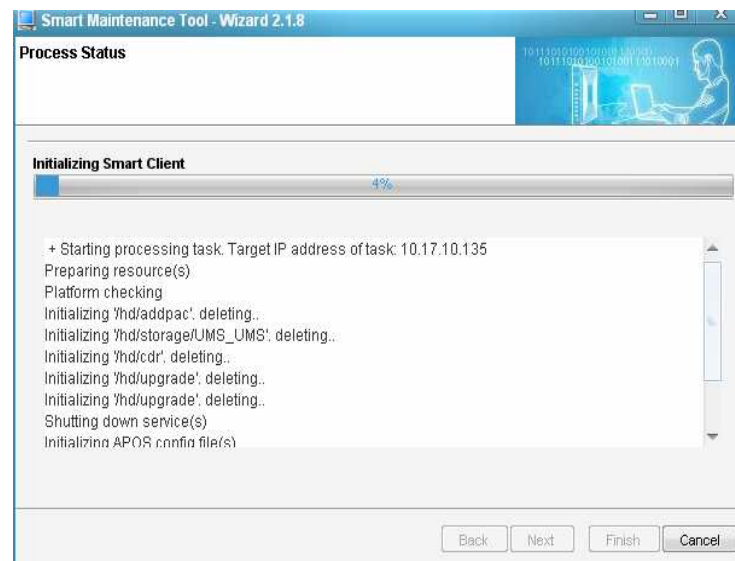
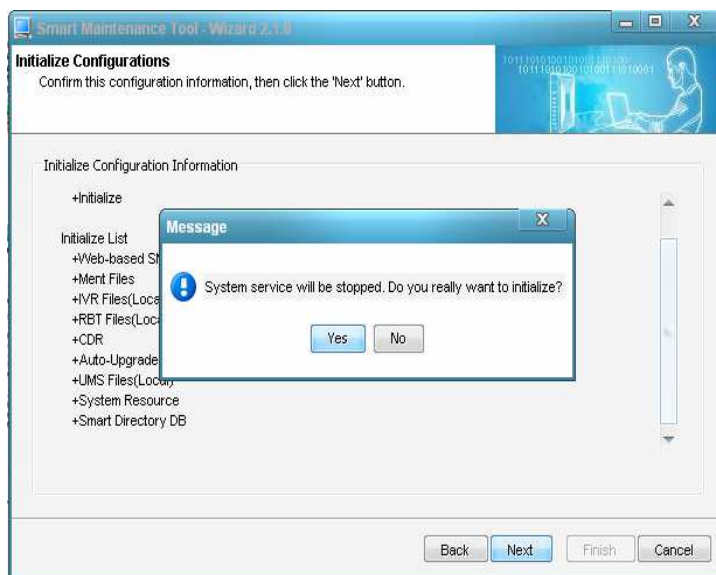
Смена операционной системы станций серии IP-NEXT на новую ОС WSMM

Выбираем Full Initialize и ждем Next, далее тоже ждем Next.



Смена операционной системы станций серии IP-NEXT на новую ОС WSMM

Подтверждаем инициализацию и ждем пока станция проинициализируется.



Смена операционной системы станций серии IP-NEXT на новую ОС WSMM

Ldap Auto Backup & Recovery Command

Заходим в командную строку станции в режим конфигурации:

```
root
```

```
router
```

```
en
```

```
conf term
```

```
ldap
```

```
backup-dir /hd/ldap/backup
```

```
backup-timer 60
```

Смена операционной системы станций серии IP-NEXT на новую ОС WSMM

<http://10.17.10.135/smartclient/index.php?/admin> - вводим айпи адрес шлюза в web-браузере.
Обязательно для входа администратором в конце URL должна быть запись **admin**.

Пароль/логин admin/admin

